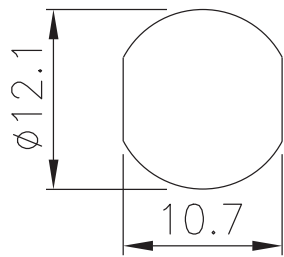


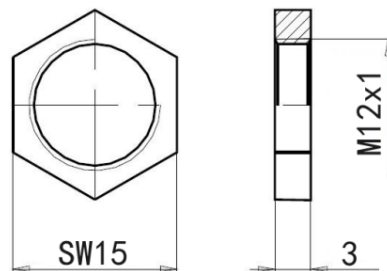
芯位							
线缆规格	3x24AWG	4x24AWG	5x24AWG	6x24AWG	8x24AWG	12x26AWG	12x30AWG
外壳材质	铜/镀镍	铜/镀镍	铜/镀镍	铜/镀镍	铜/镀镍	铜/镀镍	铜/镀镍
锁紧螺母	铜/镀镍	铜/镀镍	铜/镀镍	铜/镀镍	铜/镀镍	铜/镀镍	铜/镀镍
安装板材质	PA66	PA66	PA66	PA66	PA66	PA66	PA66
触点材质	黄铜镀金	黄铜镀金	黄铜镀金	黄铜镀金	黄铜镀金	黄铜镀金	黄铜镀金
绝缘电阻	≥100MΩ	≥100MΩ	≥100MΩ	≥100MΩ	≥100MΩ	≥100MΩ	≥100MΩ
使用温度	-25℃~+85℃	-25℃~+85℃	-25℃~+85℃	-25℃~+85℃	-25℃~+85℃	-25℃~+85℃	-25℃~+85℃
防护等级	IP67	IP67	IP67	IP67	IP67	IP67	IP67
接头螺纹	M12x1	M12x1	M12x1	M12x1	M12x1	M12x1	M12x1
插拔周期	≥100	≥100	≥100	≥100	≥100	≥100	≥100
密封圈	丁晴	丁晴	丁晴	丁晴	丁晴	丁晴	丁晴
额定电流	4A	4A	4A	2A	2A	1.5A	1A
额定电压	250V	250V	60V	30V	30V	30V	15V

开孔尺寸



M12x1

配件螺母



M12x1

安装方式



板后安装

型号

开孔尺寸

3针	TFE12A3M. 01HT	M12x1
4针	TFE12A4M. 01HT	M12x1
5针	TFE12A5M. 01HT	M12x1
6针	TFE12A6M. 01HT	M12x1
8针	TFE12A8M. 01HT	M12x1
12针	TFE12A12M. 01HT	M12x1
17针	TFE12A17M. 01HT	M12x1

A-针-M12-焊线式  
M12x1-板后插座

签字 \_\_\_\_\_ 日期 \_\_\_\_\_

上海奕坚电气科技有限公司