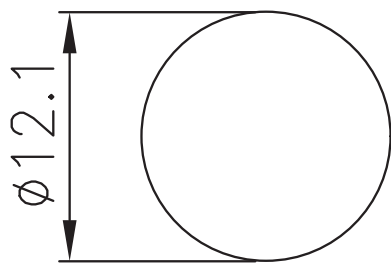


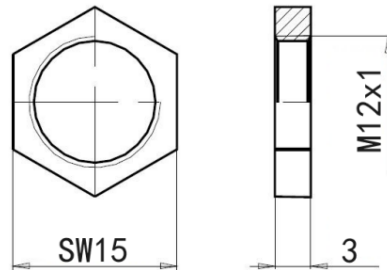
芯位						
PCB芯位分布图						
外壳材质	铜/镀镍	铜/镀镍	铜/镀镍	铜/镀镍	铜/镀镍	铜/镀镍
锁紧螺母	铜/镀镍	铜/镀镍	铜/镀镍	铜/镀镍	铜/镀镍	铜/镀镍
安装板材质	PA66	PA66	PA66	PA66	PA66	PA66
触点材质	黄铜镀金	黄铜镀金	黄铜镀金	黄铜镀金	黄铜镀金	黄铜镀金
绝缘电阻	$\geq 100M\Omega$	$\geq 100M\Omega$	$\geq 100M\Omega$	$\geq 100M\Omega$	$\geq 100M\Omega$	$\geq 100M\Omega$
使用温度	$-25^{\circ}C \sim +85^{\circ}C$	$-25^{\circ}C \sim +85^{\circ}C$	$-25^{\circ}C \sim +85^{\circ}C$	$-25^{\circ}C \sim +85^{\circ}C$	$-25^{\circ}C \sim +85^{\circ}C$	$-25^{\circ}C \sim +85^{\circ}C$
防护等级	IP67	IP67	IP67	IP67	IP67	IP67
接头螺纹	M12x1	M12x1	M12x1	M12x1	M12x1	M12x1
插拔周期	≥ 100	≥ 100	≥ 100	≥ 100	≥ 100	≥ 100
密封圈	丁晴	丁晴	丁晴	丁晴	丁晴	丁晴
额定电流	4A	4A	4A	2A	2A	1.5A
额定电压	250V	250V	60V	30V	30V	30V

开孔尺寸



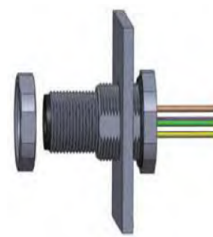
M12x1

配件螺母



M12x1

安装方式



板后安装

型号

开孔尺寸

3针	TFE12A3M. 07HCN	M12x1
4针	TFE12A4M. 07HCN	M12x1
5针	TFE12A5M. 07HCN	M12x1
6针	TFE12A6M. 07HCN	M12x1
8针	TFE12A8M. 07HCN	M12x1
12针	TFE12A12M. 07HCN	M12x1
17针	TFE12A17M. 07HCN	M12x1

A-针-M12-PCB
M12x1-板后弯角插座

签字 _____ 日期 _____

上海奕坚电气科技有限公司