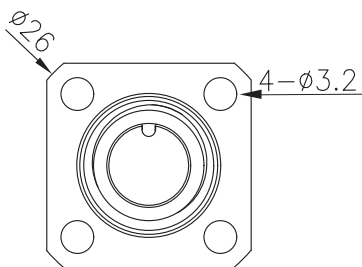


芯位							
线缆规格	3x24AWG	4x24AWG	5x24AWG	6x24AWG	8x24AWG	12x26AWG	12x30AWG
外壳材质	铜/镀镍	铜/镀镍	铜/镀镍	铜/镀镍	铜/镀镍	铜/镀镍	铜/镀镍
锁紧螺母	铜/镀镍	铜/镀镍	铜/镀镍	铜/镀镍	铜/镀镍	铜/镀镍	铜/镀镍
安装板材质	PA66	PA66	PA66	PA66	PA66	PA66	PA66
触点材质	黄铜镀金	黄铜镀金	黄铜镀金	黄铜镀金	黄铜镀金	黄铜镀金	黄铜镀金
绝缘电阻	$\geq 100M\Omega$	$\geq 100M\Omega$	$\geq 100M\Omega$	$\geq 100M\Omega$	$\geq 100M\Omega$	$\geq 100M\Omega$	$\geq 100M\Omega$
使用温度	-25℃~+85℃	-25℃~+85℃	-25℃~+85℃	-25℃~+85℃	-25℃~+85℃	-25℃~+85℃	-25℃~+85℃
防护等级	IP67	IP67	IP67	IP67	IP67	IP67	IP67
接头螺纹	M12x1	M12x1	M12x1	M12x1	M12x1	M12x1	M12x1
插拔周期	≥ 100	≥ 100	≥ 100	≥ 100	≥ 100	≥ 100	≥ 100
密封圈	丁晴	丁晴	丁晴	丁晴	丁晴	丁晴	丁晴
额定电流	4A	4A	4A	2A	2A	1.5A	1A
额定电压	250V	250V	60V	30V	30V	30V	15V

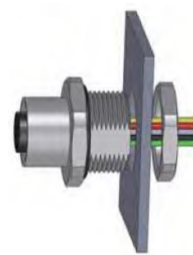
开孔尺寸

配件螺母

安装方式



无



方座

板前安装

型号

开孔尺寸

3孔	TFE12A3F.06QT	方座
4孔	TFE12A4F.06QT	方座
5孔	TFE12A5F.06QT	方座
6孔	TFE12A6F.06QT	方座
8孔	TFE12A8F.06QT	方座
12孔	TFE12A12F.06QT	方座
17孔	TFE12A17F.06QT	方座

A-孔-M12-焊线式
方座-板前插座

签字 _____ 日期 _____

上海奕坚电气科技有限公司