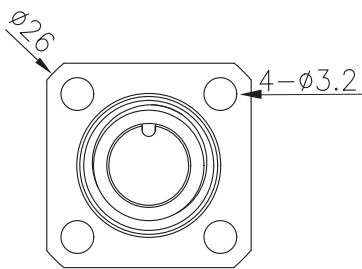


芯位							
线缆规格	3x24AWG	4x24AWG	5x24AWG	6x24AWG	8x24AWG	12x26AWG	12x30AWG
外壳材质	铜/镀镍	铜/镀镍	铜/镀镍	铜/镀镍	铜/镀镍	铜/镀镍	铜/镀镍
锁紧螺母	铜/镀镍	铜/镀镍	铜/镀镍	铜/镀镍	铜/镀镍	铜/镀镍	铜/镀镍
安装板材质	PA66	PA66	PA66	PA66	PA66	PA66	PA66
触点材质	黄铜镀金	黄铜镀金	黄铜镀金	黄铜镀金	黄铜镀金	黄铜镀金	黄铜镀金
绝缘电阻	≥100MΩ	≥100MΩ	≥100MΩ	≥100MΩ	≥100MΩ	≥100MΩ	≥100MΩ
使用温度	-25℃~+85℃	-25℃~+85℃	-25℃~+85℃	-25℃~+85℃	-25℃~+85℃	-25℃~+85℃	-25℃~+85℃
防护等级	IP67	IP67	IP67	IP67	IP67	IP67	IP67
接头螺纹	M12x1	M12x1	M12x1	M12x1	M12x1	M12x1	M12x1
插拔周期	≥100	≥100	≥100	≥100	≥100	≥100	≥100
密封圈	丁晴	丁晴	丁晴	丁晴	丁晴	丁晴	丁晴
额定电流	4A	4A	4A	2A	2A	1.5A	1A
额定电压	250V	250V	60V	30V	30V	30V	15V

开孔尺寸

配件螺母

安装方式



无



方座

板前安装

型号	开孔尺寸		
3针 TFE12A3M.06QT	方座	<p style="text-align: center;">A-针-M12-焊线式 方座-板前插座</p> <p>签字 _____ 日期 _____</p> <p style="text-align: center;">上海奕坚电气科技有限公司</p>	
4针 TFE12A4M.06QT	方座		
5针 TFE12A5M.06QT	方座		
6针 TFE12A6M.06QT	方座		
8针 TFE12A8M.06QT	方座		
12针 TFE12A12M.06QT	方座		
17针 TFE12A17M.06QT	方座		