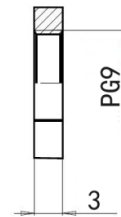
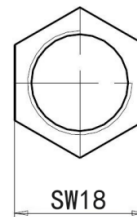
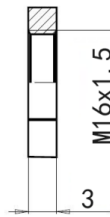
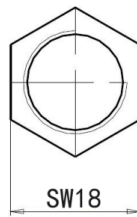
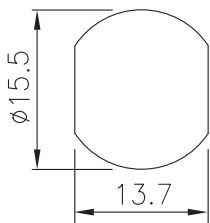
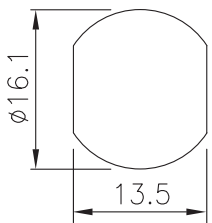


芯位	技术参数			
	线缆规格	3x16awg	防护等级	IP67
	外壳材质	铜/镀镍	接头螺纹	M12x1
	锁紧螺母	铜/镀镍	插拔周期	≥100
	安装板材质	PA66	密封圈	丁晴
	触点材质	黄铜镀金	额定电流	12A
	绝缘电阻	≥100MΩ	额定电压	630V
	使用温度	-25℃~+85℃		
		线缆规格	4x16awg	防护等级
外壳材质		铜/镀镍	接头螺纹	M12x1
锁紧螺母		铜/镀镍	插拔周期	≥100
安装板材质		PA66	密封圈	丁晴
触点材质		黄铜镀金	额定电流	12A
绝缘电阻		≥100MΩ	额定电压	630V
使用温度		-25℃~+85℃		

开孔尺寸

配件螺母

安装方式



板后安装

M16x1.5

PG9

M16x1.5

PG9

型号

开孔尺寸

型号

开孔尺寸

3孔

TFE12S3F.02HT

PG9

3孔

TFE12S3F.03HT

M16x1.5

4孔

TFE12S4F.02HT

PG9

4孔

TFE12S4F.03HT

M16x1.5

S-孔-M12-焊线式
PG9/M16x1.5-板后插座

签字

日期

上海奕坚电气科技有限公司