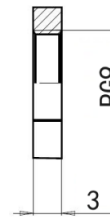
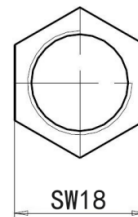
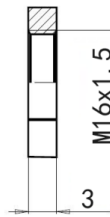
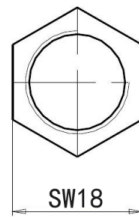
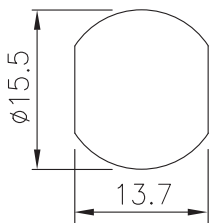
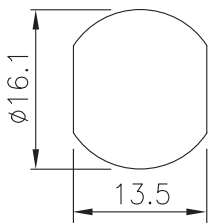


芯位	技术参数			
	线缆规格	4x14awg	防护等级	IP67
	外壳材质	铜/镀镍	接头螺纹	M12x1
	锁紧螺母	铜/镀镍	插拔周期	≥100
	安装板材质	PA66	密封圈	丁晴
	触点材质	黄铜镀金	额定电流	16A
	绝缘电阻	≥100MΩ	额定电压	63V
	使用温度	-25℃~+85℃		
		线缆规格	5x14awg	防护等级
外壳材质		铜/镀镍	接头螺纹	M12x1
锁紧螺母		铜/镀镍	插拔周期	≥100
安装板材质		PA66	密封圈	丁晴
触点材质		黄铜镀金	额定电流	16A
绝缘电阻		≥100MΩ	额定电压	63V
使用温度		-25℃~+85℃		

### 开孔尺寸

### 配件螺母

### 安装方式



板后安装

M16x1.5

PG9

M16x1.5

PG9

型号

开孔尺寸

型号

开孔尺寸

4孔	TFE12L4F.02HT	PG9	4孔	TFE12L4F.03HT	M16x1.5
5孔	TFE12L5F.02HT	PG9	5孔	TFE12L5F.03HT	M16x1.5

L-孔-M12-焊线式  
PG9/M16x1.5-板后插座

签字 \_\_\_\_\_ 日期 \_\_\_\_\_

上海奕坚电气科技有限公司