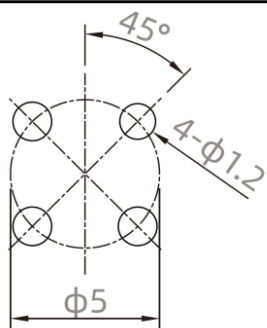
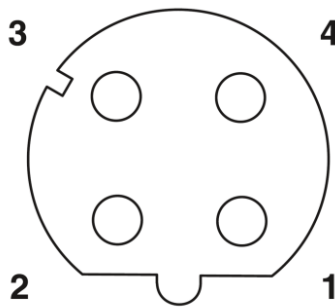


**芯位**

**PCB芯位分布图**

**技术参数**

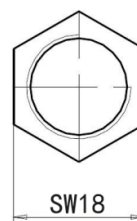
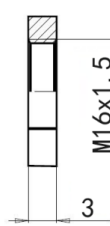
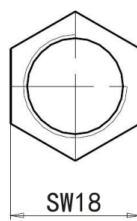
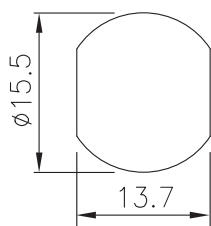
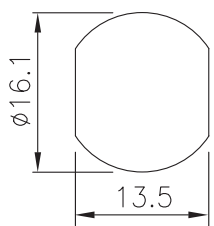


线缆规格	4x22AWG	防护等级	IP67
外壳材质	铜/镀镍	接头螺纹	M12x1
锁紧螺母	铜/镀镍	插拔周期	$\geq 100$
安装板材质	PA66	密封圈	丁晴
触点材质	黄铜镀金	额定电流	4A
绝缘电阻	$\geq 100M\Omega$	额定电压	250V
使用温度	$-25^\circ C \sim +85^\circ C$		

**开孔尺寸**

**配件螺母**

**安装方式**



板后安装

M16x1.5

PG9

M16x1.5

PG9

型号

开孔尺寸

型号

开孔尺寸

4孔

TFE12D4F.02HP

PG9

4孔

TFE12D4F.03HP

M16x1.5

**D-孔-M12-PCB  
PG9/M16x1.5-板后插座**

签字

日期

上海奕坚电气科技有限公司