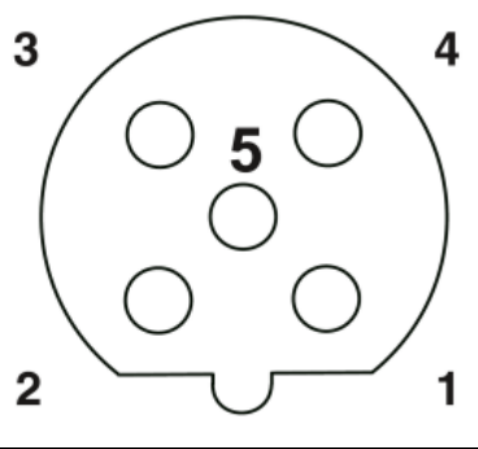


### 芯位

### 技术参数

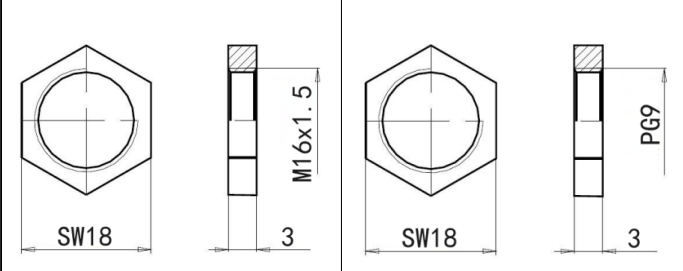
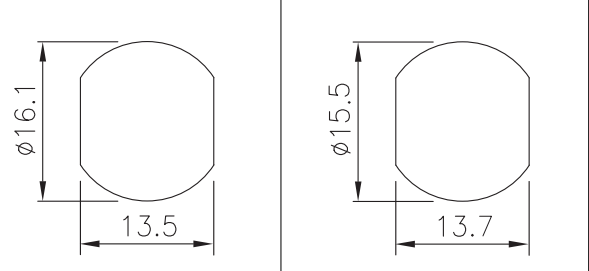


线缆规格	5x24AWG	防护等级	IP67
外壳材质	铜/镀镍	接头螺纹	M12x1
锁紧螺母	铜/镀镍	插拔周期	≥100
安装板材质	PA66	密封圈	丁晴
触点材质	黄铜镀金	额定电流	4A
绝缘电阻	≥100MΩ	额定电压	60V
使用温度	-25℃~+85℃		

#### 开孔尺寸

#### 配件螺母

#### 安装方式



板后安装

M16x1.5

PG9

M16x1.5

PG9

型号	开孔尺寸	型号	开孔尺寸
5孔 TFE12B5F.02HT	PG9	5孔 TFE12B5F.03HT	M16x1.5

### B-孔-M12-焊线式 PG9/M16x1.5-板后插座

签字 \_\_\_\_\_ 日期 \_\_\_\_\_

上海奕坚电气科技有限公司