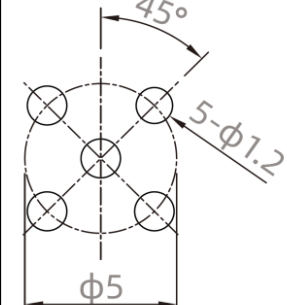
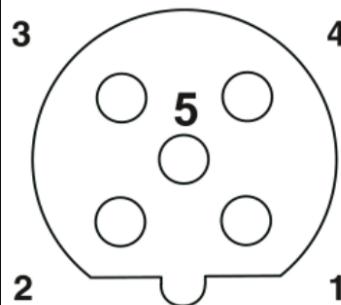


芯位

PCB芯位分布图

技术参数

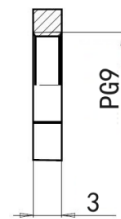
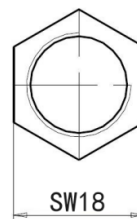
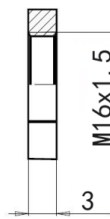
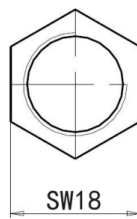
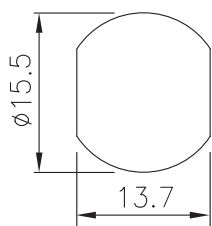
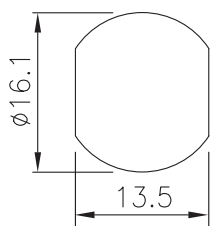


线缆规格	5x24AWG	防护等级	IP67
外壳材质	铜/镀镍	接头螺纹	M12x1
锁紧螺母	铜/镀镍	插拔周期	≥ 100
安装板材质	PA66	密封圈	丁晴
触点材质	黄铜镀金	额定电流	4A
绝缘电阻	$\geq 100M\Omega$	额定电压	60V
使用温度	$-25^{\circ}C \sim +85^{\circ}C$		

开孔尺寸

配件螺母

安装方式



板后安装

M16x1.5

PG9

M16x1.5

PG9

型号

开孔尺寸

型号

开孔尺寸

5孔

TFE12B5F.02HP

PG9

5孔

TFE12B5F.03HP

M16x1.5

**B-孔-M12-PCB
PG9/M16x1.5-板后插座**

签字

日期

上海奕坚电气科技有限公司