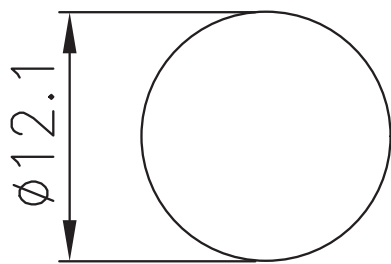


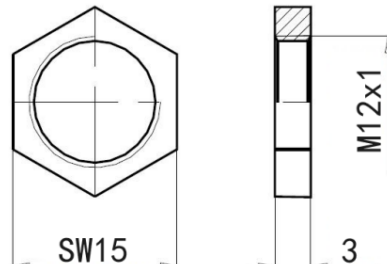
芯位						
PCB芯位分布图						
外壳材质	铜/镀镍	铜/镀镍	铜/镀镍	铜/镀镍	铜/镀镍	铜/镀镍
锁紧螺母	铜/镀镍	铜/镀镍	铜/镀镍	铜/镀镍	铜/镀镍	铜/镀镍
安装板材质	PA66	PA66	PA66	PA66	PA66	PA66
触点材质	黄铜镀金	黄铜镀金	黄铜镀金	黄铜镀金	黄铜镀金	黄铜镀金
绝缘电阻	$\geq 100M\Omega$	$\geq 100M\Omega$	$\geq 100M\Omega$	$\geq 100M\Omega$	$\geq 100M\Omega$	$\geq 100M\Omega$
使用温度	$-25^{\circ}C \sim +85^{\circ}C$	$-25^{\circ}C \sim +85^{\circ}C$	$-25^{\circ}C \sim +85^{\circ}C$	$-25^{\circ}C \sim +85^{\circ}C$	$-25^{\circ}C \sim +85^{\circ}C$	$-25^{\circ}C \sim +85^{\circ}C$
防护等级	IP67	IP67	IP67	IP67	IP67	IP67
接头螺纹	M12x1	M12x1	M12x1	M12x1	M12x1	M12x1
插拔周期	$\geq 100$	$\geq 100$	$\geq 100$	$\geq 100$	$\geq 100$	$\geq 100$
密封圈	丁晴	丁晴	丁晴	丁晴	丁晴	丁晴
额定电流	4A	4A	4A	2A	2A	1.5A
额定电压	250V	250V	60V	30V	30V	30V

开孔尺寸



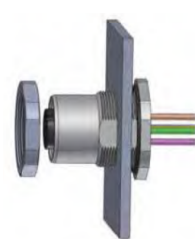
M12x1

配件螺母



M12x1

安装方式



板后安装

型号

开孔尺寸

3孔	TFE12A3F. 07HCN	M12x1
4孔	TFE12A4F. 07HCN	M12x1
5孔	TFE12A5F. 07HCN	M12x1
6孔	TFE12A6F. 07HCN	M12x1
8孔	TFE12A8F. 07HCN	M12x1
12孔	TFE12A12F. 07HCN	M12x1
17孔	TFE12A17F. 07HCN	M12x1

A-孔-M12-PCB  
M12x1-板后弯角插座

签字 \_\_\_\_\_ 日期 \_\_\_\_\_

上海奕坚电气科技有限公司