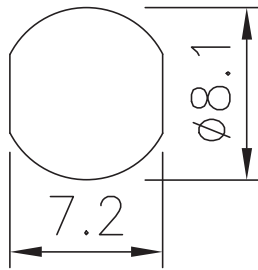


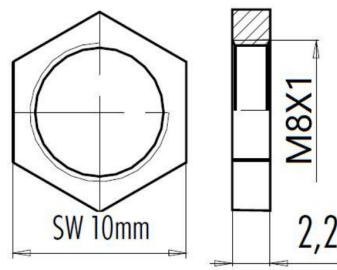
|          |           |           |           |           |
|----------|-----------|-----------|-----------|-----------|
| 芯数       |           |           |           |           |
| PCB芯位分布图 |           |           |           |           |
| 线缆规格     | 3x24AWG   | 4x24AWG   | 6x26AWG   | 8x26AWG   |
| 外壳材质     | 铜/镀镍      | 铜/镀镍      | 铜/镀镍      | 铜/镀镍      |
| 锁紧螺母     | 铜/镀镍      | 铜/镀镍      | 铜/镀镍      | 铜/镀镍      |
| 安装板材质    | PA66      | PA66      | PA66      | PA66      |
| 触点材质     | 黄铜镀金      | 黄铜镀金      | 黄铜镀金      | 黄铜镀金      |
| 绝缘电阻     | ≥100MΩ    | ≥100MΩ    | ≥100MΩ    | ≥100MΩ    |
| 使用温度     | -25℃~+85℃ | -25℃~+85℃ | -25℃~+85℃ | -25℃~+85℃ |
| 防护等级     | IP67      | IP67      | IP67      | IP67      |
| 接头螺纹     | M8x1      | M8x1      | M8x1      | M8x1      |
| 插拔周期     | ≥100      | ≥100      | ≥100      | ≥100      |
| 密封圈      | 丁晴        | 丁晴        | 丁晴        | 丁晴        |
| 额定电流     | 3A        | 3A        | 1.5A      | 1.5A      |
| 额定电压     | 60V       | 60V       | 30V       | 30V       |

开孔尺寸



M8x1

配件螺母



M8x1

安装方式



板后安装

型号

开孔尺寸

|    |               |      |
|----|---------------|------|
| 3针 | TFE8A3M. 12HP | M8x1 |
| 4针 | TFE8A4M. 12HP | M8x1 |
| 6针 | TFE8A6M. 12HP | M8x1 |
| 8针 | TFE8A8M. 12HP | M8x1 |

A-针-M8-PCB式  
M8x1-板后插座

签字 \_\_\_\_\_ 日期 \_\_\_\_\_

上海奕坚电气科技有限公司