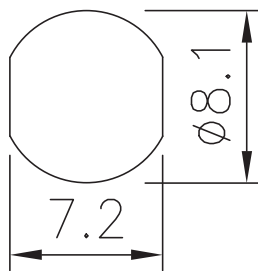


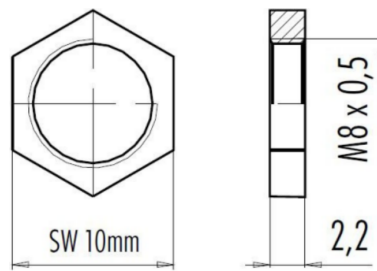
芯位				
线缆规格	3x24AWG	4x24AWG	6x26AWG	8x26AWG
外壳材质	铜/镀镍	铜/镀镍	铜/镀镍	铜/镀镍
锁紧螺母	铜/镀镍	铜/镀镍	铜/镀镍	铜/镀镍
安装板材质	PA66	PA66	PA66	PA66
触点材质	黄铜镀金	黄铜镀金	黄铜镀金	黄铜镀金
绝缘电阻	$\geq 100M\Omega$	$\geq 100M\Omega$	$\geq 100M\Omega$	$\geq 100M\Omega$
使用温度	-25℃~+85℃	-25℃~+85℃	-25℃~+85℃	-25℃~+85℃
防护等级	IP67	IP67	IP67	IP67
接头螺纹	M8x1	M8x1	M8x1	M8x1
插拔周期	≥ 100	≥ 100	≥ 100	≥ 100
密封圈	丁晴	丁晴	丁晴	丁晴
额定电流	3A	3A	1.5A	1.5A
额定电压	60V	60V	30V	30V

开孔尺寸



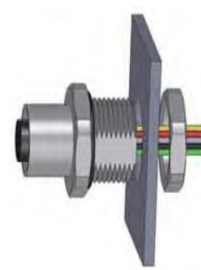
M8x0.5

配件螺母



M8x0.5

安装方式



板前安装

型号

开孔尺寸

3孔	TFE8A3F. 12QT	M8x0.5
4孔	TFE8A4F. 12QT	M8x0.5
6孔	TFE8A6F. 12QT	M8x0.5
8孔	TFE8A8F. 12QT	M8x0.5

A-孔-M8-焊线式
M8x0.5-板前插座

签字

日期

上海奕坚电气科技有限公司