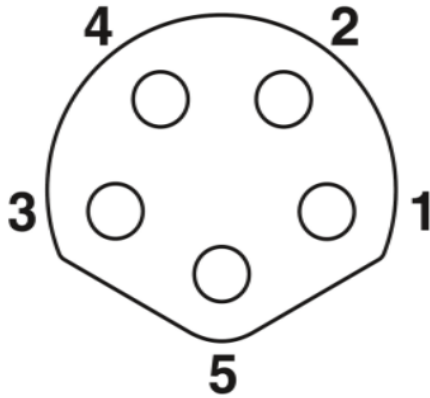


**芯位**

**技术参数**

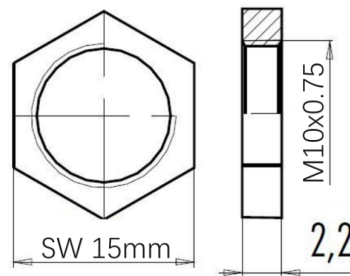
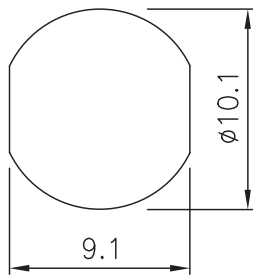


外壳材质	铜/镀镍	防护等级	IP67
锁紧螺母	铜/镀镍	接头螺纹	M8x1
安装板材质	PA66	插拔周期	≥100
触点材质	黄铜镀金	密封圈	丁晴
绝缘电阻	≥100MΩ	额定电流	3A
使用温度	-25℃~+85℃	额定电压	30V

开孔尺寸

配件螺母

安装方式



M10x0.75

M10x0.75

板后安装

	型号	开孔尺寸
5孔	TFE8B5F. 15HCL	M10x0.75

**B-孔-M8-PCB式  
M10x0.75-直式板后插座**

签字 \_\_\_\_\_ 日期 \_\_\_\_\_

上海奕坚电气科技有限公司