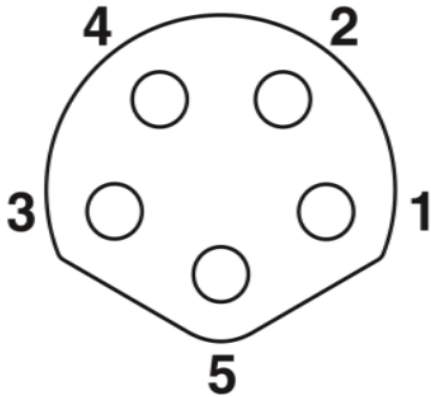


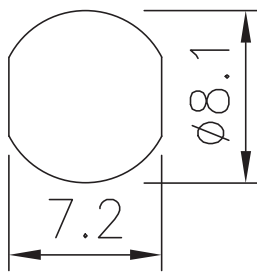
芯位



技术参数

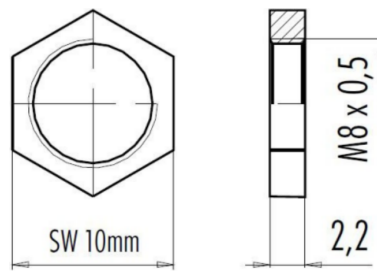
外壳材质	铜/镀镍	防护等级	IP67
锁紧螺母	铜/镀镍	接头螺纹	M8x1
安装板材质	PA66	插拔周期	≥100
触点材质	黄铜镀金	密封圈	丁晴
绝缘电阻	≥100MΩ	额定电流	3A
使用温度	-25℃~+85℃	额定电压	30V

开孔尺寸



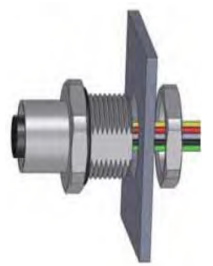
M8x0.5

配件螺母



M8x0.5

安装方式



板前安装

型号

开孔尺寸

5孔

TFE8B5F. 12QT

M8x0.5

**B-孔-M8-焊线式
M8x0.5-板前插座**

签字

日期

上海奕坚电气科技有限公司