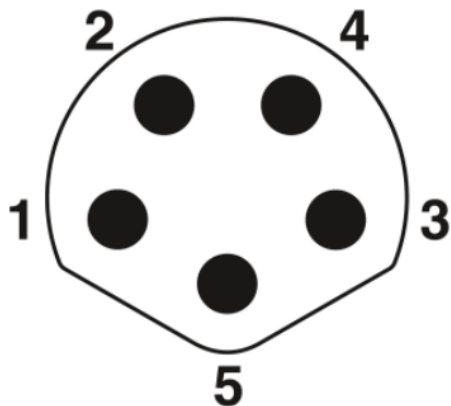


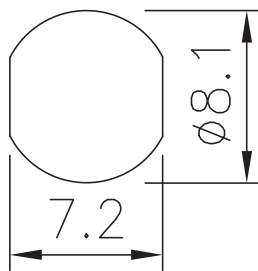
芯位



技术参数

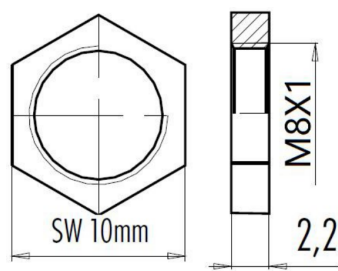
外壳材质	铜/镀镍	防护等级	IP67
锁紧螺母	铜/镀镍	接头螺纹	M8x1
安装板材质	PA66	插拔周期	≥100
触点材质	黄铜镀金	密封圈	丁晴
绝缘电阻	≥100MΩ	额定电流	3A
使用温度	-25℃~+85℃	额定电压	30V

开孔尺寸



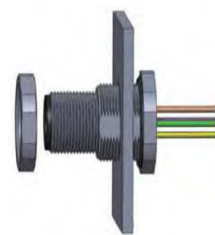
M8x1

配件螺母



M8x1

安装方式



板后安装

型号

TFE8B5M. 12HCL

开孔尺寸

M8x1

5针

**B-针-M8-PCB式
M8x1-直式板后插座**

签字

日期

上海奕坚电气科技有限公司