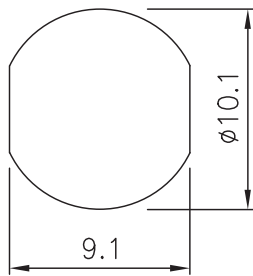


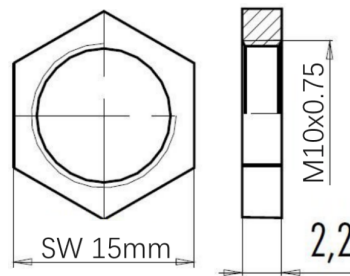
芯位				
PCB芯位分布图				
外壳材质	铜/镀镍	铜/镀镍	铜/镀镍	铜/镀镍
锁紧螺母	铜/镀镍	铜/镀镍	铜/镀镍	铜/镀镍
安装板材质	PA66	PA66	PA66	PA66
触点材质	黄铜镀金	黄铜镀金	黄铜镀金	黄铜镀金
绝缘电阻	$\geq 100M\Omega$	$\geq 100M\Omega$	$\geq 100M\Omega$	$\geq 100M\Omega$
使用温度	$-25^{\circ}C \sim +85^{\circ}C$	$-25^{\circ}C \sim +85^{\circ}C$	$-25^{\circ}C \sim +85^{\circ}C$	$-25^{\circ}C \sim +85^{\circ}C$
防护等级	IP67	IP67	IP67	IP67
接头螺纹	M8x1	M8x1	M8x1	M8x1
插拔周期	≥ 100	≥ 100	≥ 100	≥ 100
密封圈	丁晴	丁晴	丁晴	丁晴
额定电流	3A	3A	1.5A	1.5A
额定电压	60V	60V	30V	30V

开孔尺寸



M10x0.75

配件螺母



M10x0.75

安装方式



板后安装

型号

开孔尺寸

3孔	TFE8A3F. 15HCL	M10x0.75
4孔	TFE8A4F. 15HCL	M10x0.75
6孔	TFE8A6F. 15HCL	M10x0.75
8孔	TFE8A8F. 15HCL	M10x0.75

A-孔-M8-PCB式
M10x0.75-直式板后插座

签字 _____ 日期 _____

上海奕坚电气科技有限公司