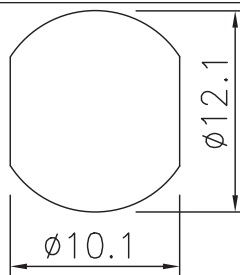


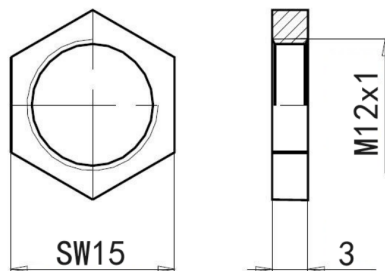
芯位				
线缆规格	3x24AWG	4x24AWG	6x26AWG	8x26AWG
外壳材质	铜/镀镍	铜/镀镍	铜/镀镍	铜/镀镍
锁紧螺母	铜/镀镍	铜/镀镍	铜/镀镍	铜/镀镍
安装板材质	PA66	PA66	PA66	PA66
触点材质	黄铜镀金	黄铜镀金	黄铜镀金	黄铜镀金
绝缘电阻	≥100MΩ	≥100MΩ	≥100MΩ	≥100MΩ
使用温度	-25℃~+85℃	-25℃~+85℃	-25℃~+85℃	-25℃~+85℃
防护等级	IP67	IP67	IP67	IP67
接头螺纹	M8x1	M8x1	M8x1	M8x1
插拔周期	≥100	≥100	≥100	≥100
密封圈	丁晴	丁晴	丁晴	丁晴
额定电流	3A	3A	1.5A	1.5A
额定电压	60V	60V	30V	30V

开孔尺寸



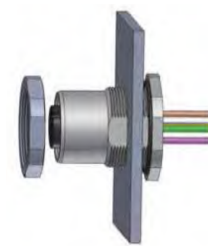
M11x1

配件螺母



M12x1

安装方式



板后安装

型号

开孔尺寸

3孔	TFE8A3F. 17HP	M12x1
4孔	TFE8A4F. 17HP	M12x1
6孔	TFE8A6F. 17HP	M12x1
8孔	TFE8A8F. 17HP	M12x1

A-孔-M8-PCB式
M12x1-板后插座

签字 _____ 日期 _____

上海奕坚电气科技有限公司