

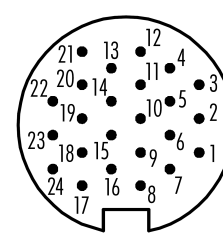
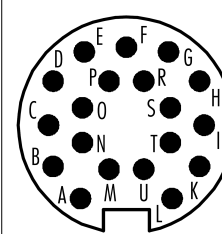
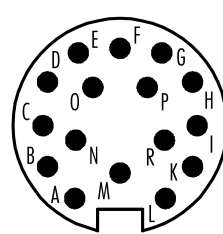
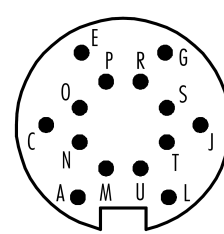
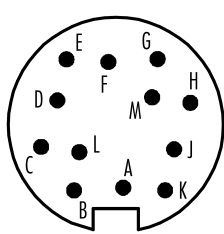
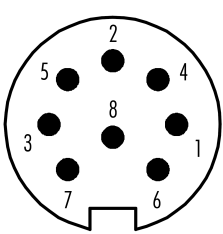
额定电流 7A
额定电压 250V
导体规格 20awg

额定电流 6A
额定电压 250V
导体规格 20awg

额定电流 6A
额定电压 250V
导体规格 20awg

额定电流 5A
额定电压 250V
导体规格 20awg

额定电流 5A
额定电压 125V
导体规格 20awg



额定电流 5A
额定电压 60V
导体规格 awg

额定电流 3A
额定电压 60V
导体规格 24awg

额定电流 3A
额定电压 60V
导体规格 24awg

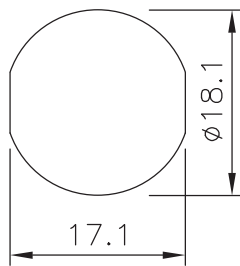
额定电流 3A
额定电压 60V
导体规格 24awg

额定电流 3A
额定电压 60V
导体规格 24awg

额定电流 1A
额定电压 60V
导体规格 26awg

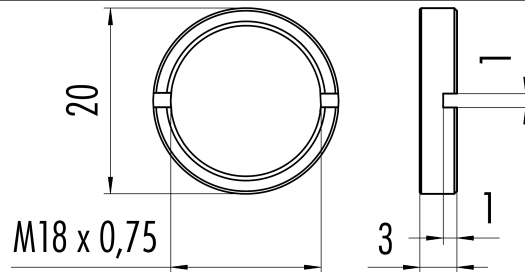
外壳材质	铜/镀镍				
锁紧螺母	铜/镀镍				
安装板材质	PA66				
绝缘电阻	≥100MΩ				
使用环境温度	-25°C~+85°C				
防护等级	IP67				

开孔尺寸



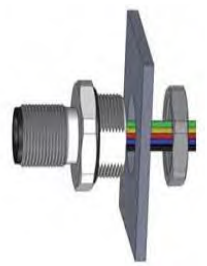
M16x0.75

配件螺母



M16x0.75

安装方式



板前安装

型号	开孔尺寸	型号	开孔尺寸
3针 TFE16A3M. 12QT	M16x0.75	12针 TFE16A12M. 12QT	M16x0.75
4针 TFE16A4M. 12QT	M16x0.75	14针 TFE16A14M. 12QT	M16x0.75
5针 TFE16A5M. 12QT	M16x0.75	16针 TFE16A16M. 12QT	M16x0.75
6针 TFE16A6M. 12QT	M16x0.75	19针 TFE16A19M. 12QT	M16x0.75
7针 TFE16A7M. 12QT	M16x0.75	24针 TFE16A24M. 12QT	M16x0.75
8针 TFE16A8M. 12QT	M16x0.75		

M16-针-焊线式
M16x0.75-板前插座

签字 _____ 日期 _____
上海奕坚电气科技有限公司