

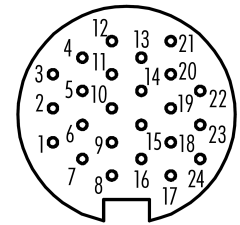
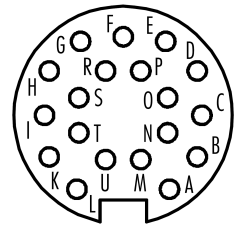
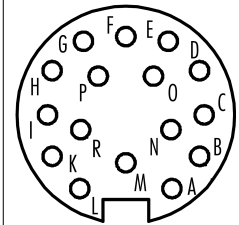
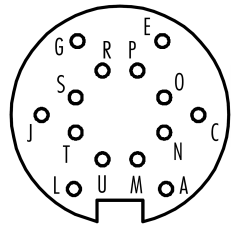
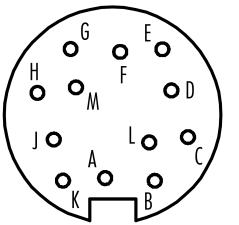
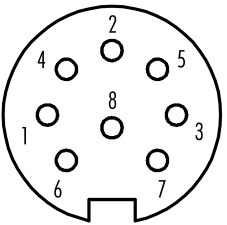
额定电流 7A
额定电压 250V
导体规格 20awg

额定电流 6A
额定电压 250V
导体规格 20awg

额定电流 6A
额定电压 250V
导体规格 20awg

额定电流 5A
额定电压 250V
导体规格 20awg

额定电流 5A
额定电压 125V
导体规格 20awg



额定电流 5A
额定电压 60V
导体规格 awg

额定电流 3A
额定电压 60V
导体规格 24awg

额定电流 3A
额定电压 60V
导体规格 24awg

额定电流 3A
额定电压 60V
导体规格 24awg

额定电流 3A
额定电压 60V
导体规格 24awg

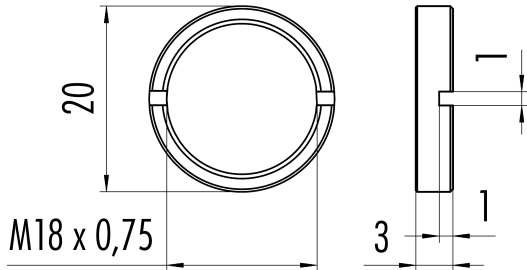
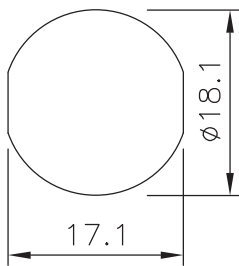
额定电流 1A
额定电压 60V
导体规格 26awg

外壳材质	铜/镀镍				
锁紧螺母	铜/镀镍				
安装板材质	PA66				
绝缘电阻	≥100MΩ				
使用环境温度	-25°C~+85°C				
防护等级	IP67				

开孔尺寸

配件螺母

安装方式



M16x0.75

M16x0.75

板后安装

型号	开孔尺寸	型号	开孔尺寸
3孔 TFE16A3F. 12HT	M16x0.75	12孔 TFE16A12F. 12HT	M16x0.75
4孔 TFE16A4F. 12HT	M16x0.75	14孔 TFE16A14F. 12HT	M16x0.75
5孔 TFE16A5F. 12HT	M16x0.75	16孔 TFE16A16F. 12HT	M16x0.75
6孔 TFE16A6F. 12HT	M16x0.75	19孔 TFE16A19F. 12HT	M16x0.75
7孔 TFE16A7F. 12HT	M16x0.75	24孔 TFE16A24F. 12HT	M16x0.75
8孔 TFE16A8F. 12HT	M16x0.75		

M16-孔-焊线式
M16x0.75-板后插座

签字 _____ 日期 _____

上海奕坚电气科技有限公司