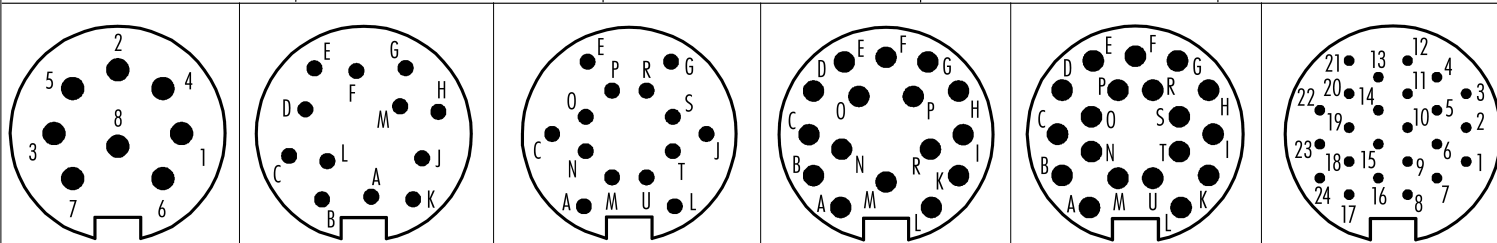


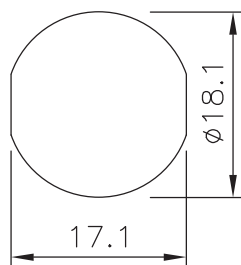
额定电流	7A	额定电流	6A	额定电流	6A	额定电流	5A	额定电流	5A
额定电压	250V	额定电压	250V	额定电压	250V	额定电压	250V	额定电压	125V
导体规格	20awg	导体规格	20awg	导体规格	20awg	导体规格	20awg	导体规格	20awg



额定电流	5A	额定电流	3A	额定电流	3A	额定电流	3A	额定电流	3A	额定电流	3A	额定电流	1A
额定电压	60V	额定电压	60V	额定电压	60V	额定电压	60V	额定电压	60V	额定电压	60V	额定电压	60V
导体规格	awg	导体规格	24awg	导体规格	24awg	导体规格	24awg	导体规格	24awg	导体规格	24awg	导体规格	26awg

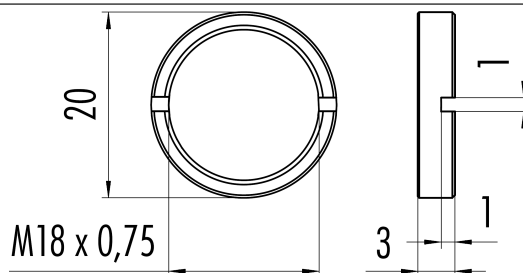
外壳材质	铜/镀镍												
锁紧螺母	铜/镀镍												
安装板材质	PA66												
绝缘电阻	$\geq 100M\Omega$												
使用环境温度	$-25^{\circ}C \sim +85^{\circ}C$												
防护等级	IP67												

开孔尺寸



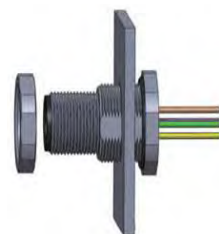
M16x0.75

配件螺母



M16x0.75

安装方式



板后安装

型号	开孔尺寸	型号	开孔尺寸
3针 TFE16A3M. 12HT	M16x0.75	12针 TFE16A12M. 12HT	M16x0.75
4针 TFE16A4M. 12HT	M16x0.75	14针 TFE16A14M. 12HT	M16x0.75
5针 TFE16A5M. 12HT	M16x0.75	16针 TFE16A16M. 12HT	M16x0.75
6针 TFE16A6M. 12HT	M16x0.75	19针 TFE16A19M. 12HT	M16x0.75
7针 TFE16A7M. 12HT	M16x0.75	24针 TFE16A24M. 12HT	M16x0.75
8针 TFE16A8M. 12HT	M16x0.75		

**M16-针-焊线式  
M16x0.75-板后插座**

签字 \_\_\_\_\_ 日期 \_\_\_\_\_  
上海奕坚电气科技有限公司