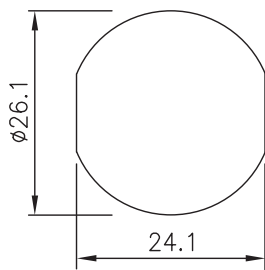


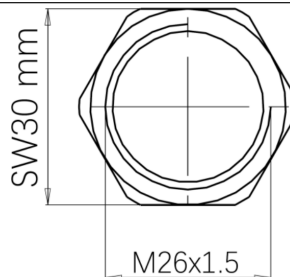
芯位				
PCB芯位分布图				
外壳材质	铜/镀镍	铜/镀镍	铜/镀镍	铜/镀镍
锁紧螺母	铜/镀镍	铜/镀镍	铜/镀镍	铜/镀镍
安装板材质	PA66	PA66	PA66	PA66
触点材质	黄铜镀金	黄铜镀金	黄铜镀金	黄铜镀金
绝缘电阻	≥100MΩ	≥100MΩ	≥100MΩ	≥100MΩ
使用温度	-25℃~+85℃	-25℃~+85℃	-25℃~+85℃	-25℃~+85℃
防护等级	IP65	IP65	IP65	IP65
接头螺纹	7/8-16UNF	7/8-16UNF	7/8-16UNF	7/8-16UNF
插拔周期	≥100	≥100	≥100	≥100
密封圈	丁晴	丁晴	丁晴	丁晴
额定电流	13A	9A	9A	9A
额定电压	300V	300V	300V	300V

开孔尺寸



M26x1.5

配件螺母



M26x1.5

安装方式



板后安装

型号	开孔尺寸
3孔 TFE7/8A3F.11HP	M26x1.5
4孔 TFE7/8A4F.11HP	M26x1.5
5孔 TFE7/8A5F.11HP	M26x1.5
6孔 TFE7/8A6F.11HP	M26x1.5

孔-7/8-PCB式  
M26x1.5-板后插座

签字 \_\_\_\_\_ 日期 \_\_\_\_\_

上海奕坚电气科技有限公司