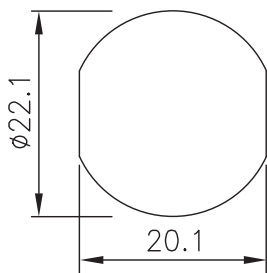


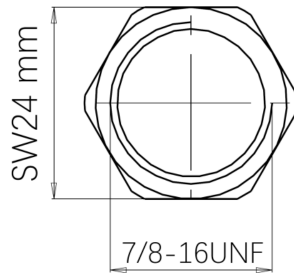
芯位				
PCB芯位分布图				
外壳材质	铜/镀镍	铜/镀镍	铜/镀镍	铜/镀镍
锁紧螺母	铜/镀镍	铜/镀镍	铜/镀镍	铜/镀镍
安装板材质	PA66	PA66	PA66	PA66
触点材质	黄铜镀金	黄铜镀金	黄铜镀金	黄铜镀金
绝缘电阻	$\geq 100M\Omega$	$\geq 100M\Omega$	$\geq 100M\Omega$	$\geq 100M\Omega$
使用温度	$-25^{\circ}C \sim +85^{\circ}C$	$-25^{\circ}C \sim +85^{\circ}C$	$-25^{\circ}C \sim +85^{\circ}C$	$-25^{\circ}C \sim +85^{\circ}C$
防护等级	IP65	IP65	IP65	IP65
接头螺纹	7/8-16UNF	7/8-16UNF	7/8-16UNF	7/8-16UNF
插拔周期	≥ 100	≥ 100	≥ 100	≥ 100
密封圈	丁晴	丁晴	丁晴	丁晴
额定电流	13A	9A	9A	9A
额定电压	300V	300V	300V	300V

开孔尺寸



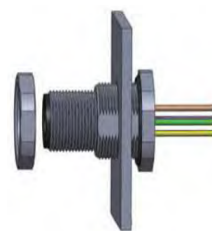
7/8-16UNF

配件螺母



7/8-16UNF

安装方式



板后安装

型号	开孔尺寸
3针 TFE7/8A3M. 10HP	7/8-16UNF
4针 TFE7/8A4M. 10HP	7/8-16UNF
5针 TFE7/8A5M. 10HP	7/8-16UNF
6针 TFE7/8A6M. 10HP	7/8-16UNF

针-7/8-PCB式
7/8-16UNF-板后插座

签字 _____ 日期 _____

上海奕坚电气科技有限公司